

Web-building spiders

Burrowing/tunnel-dwelling spiders

Spiders without webs

Orb webs



Sheet webs



Funnel webs



Irregular webs



Example species



Pacific Folding-door spider

Antrodiaetus pacificus

Lives in a burrow with an opening that can be pulled closed to trap prey.



Woodlouse spider

Dysdera crocata

Introduced to BC. Lives in a silken retreat made in the crevices of rocks and decaying wood.

Crab spiders

Example species



Goldenrod crab spider

Misumena vatia

Changes from yellow to white, depending on the colour of the flower it is hunting on.



Bark crab spider

Bassaniana utahensis

Camouflages against bark or soil while hunting.



Running crab spider

Philodromus rufus

Can run very fast to escape predators or in pursuit of prey.

Jumping spiders

Example species



Red-backed jumping spider

Phidippus johnsoni

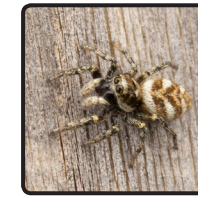
One of the largest and most commonly encountered jumping spiders of western North America.



California jumping spider

Platycryptus californicus

Capable of very agile jumps, notably when hunting but also in response to sudden threats.



Zebra jumping spider

Salticus scenicus

Introduced to BC. Like many spiders, it has eight eyes. In this species the central pair are extremely large and provide excellent binocular vision.

Example species



Banded garden orbweaver

Argiope trifasciata

Adds zig-zagged bands of thicker silk to create rays radiating from the center of the web.



Cross orbweaver

Araneus diadematus

Introduced to BC. The white cross-shaped markings on the body distinguish this species.



Versicolor orbweaver

Tetragnatha versicolor

Habitat generalist, prefers drier environments.



Silver longjawed orbweaver

Tetragnatha laboriosa

Often found in fields, but lives in many habitats.

Example species



Hobo spider

Eratigena agrestis

Introduced to BC. Despite its reputation, studies have found that the bite of this spider is not dangerous to humans.



Giant house spider

Eratigena atrica

Introduced to BC. Large spider found in homes, frequently mislabeled as a "Wolf spider".

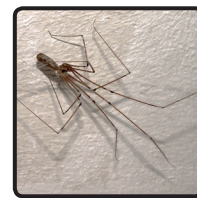


American grass spider

Agelenopsis utahana

Builds a flat sheet of non-sticky web with a funnel-shaped retreat to one side.

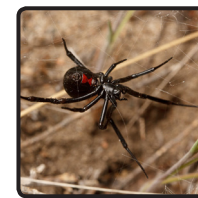
Example species



Cellar spider

Pholcus phalangoides

Introduced to BC. Commonly found in houses and out-buildings.



Western black widow spider

Latrodectus hesperus

Females are glossy black, often with a red "hourglass" marking. Males are much smaller and tan coloured. These spiders are not aggressive and only bite in self-defense. Their venom is only dangerous to the very young, very old, or medically vulnerable.



False black widow spider

Steatoda grossa

Introduced to BC. Dark purple-brown and lacking the "hourglass" marking of the true black widow. Bite feels like a wasp sting but is otherwise harmless.

Example species



Filmy dome spider

Neriene radiata

Constructs a dome of fine silk to catch prey.



Bowl-and-doily spider

Frontinella pyramitela

Web resembles a bowl above a doily (or saucer).



Sheetweb spider

Neriene digna

Builds a horizontal sheet-like web to catch prey.

Wolf spiders

Example species



Greenland wolf spider

Pardosa groenlandica

Particularly cold tolerant and able to move at temperatures as low as -2.3° C.



Distinct wolf spider

Pardosa distincta

Uniquely, female wolf spiders carry their egg sacs and young on their bodies.

Fishing spiders

Example species



Six-spotted fishing spider

Dolomedes triton

Semi-aquatic and able to run along the surface of bodies of water.

Harvestmen

Example species



Daddy long-legs

Phalangium opilio

An eight-legged relative, but not a spider. The most obvious difference is the appearance of a single round body, while spiders have two clear body segments.

Araignées construisant des toiles

Araignées fouisseuses ou vivant dans des tunnels

Araignées sans toile

Toiles orbiculaires



Exemples d'espèces



Argiope à bandes
Argiope trifasciata
Ajoute des bandes en zigzag de soie plus épaisse pour créer des rayons à partir du centre de la toile.

Épeire diadème
Araneus diadematus
Introduite en C-B
Les marques blanches en forme de croix sur le corps distinguent cette espèce.



Tisserande versicolore
Tetragnatha versicolor
Généraliste au niveau de l'habitat, préfère des environnements plus secs.

Tisserande à large mâchoire argentée
Tetragnatha laboriosa
Souvent trouvée dans des champs mais vit dans plusieurs types d'habitats.

Toiles en nappes



Toiles en forme d'entonnoir



Exemples d'espèces



Tégénaire des champs
Eratigena agrensis
Introduite en C-B
Malgré sa réputation, les études ont démontré que la morsure de cette araignée n'est pas dangereuse pour les humains.

Tégénaire géante
Eratigena atrica
Introduite en C-B
Grande araignée trouvée dans les maisons, souvent nommée par erreur 'araignée-loup'.

Agélène d'Amérique
Agelenopsis utahana
Construit une toile non collante en forme de feuille plate avec une retraite en forme d'entonnoir sur un côté.

Toiles irrégulières



Exemples d'espèces



Araignée à trappe du Pacifique
Antrodiaetus pacificus
Vit dans un terrier avec une ouverture qui peut être fermée pour piéger les proies.

Dysdère armée
Dysdera crocata
Introduite en C-B
Vit dans une retraite soyeuse faite dans les crevasses de rochers et dans le bois en décomposition.

Exemples d'espèces



Araignée de cave
Pholcus phalangoides
Introduite en C-B
Couramment trouvée dans les maisons et dépendances.

Veuve noire de l'ouest
Latrodectus hesperus
Les femelles sont d'un noir brillant, souvent avec une marque de 'sablier d'une heure'. Les mâles sont beaucoup plus petits et de couleur beige. Ces araignées ne sont pas agressives et ne mordent que pour se défendre. Leur venin n'est dangereux que pour les très jeunes, très vieux ou médicalement vulnérables.

Fausse veuve noire
Steatoda grossa
Introduite en C-B
Brun pourpre foncé sans la marque de 'sablier d'une heure' de la vraie veuve noire. La morsure est semblable à une piqûre de guêpe mais elle est par ailleurs inoffensive.

Araignées-crabes

Exemples d'espèces



Araignée-crabe de verge d'or
Misumena vatia
Passe du jaune au blanc, selon la couleur de la fleur sur laquelle elle chasse.

Araignée-crabe à écorce
Bassania utahensis
Se camoufle contre l'écorce ou le sol pendant qu'elle chasse.

Araignée-crabe coureuse
Philodromus rufus
Peut courir très vite pour échapper à un prédateur ou poursuivre une proie.

Araignées sauteuses

Exemples d'espèces



Araignée sauteuse à dos rouge
Phidippus johnsoni
L'une des araignées sauteuses les plus grosses et les plus communes de l'ouest de l'Amérique du Nord.

Araignée sauteuse de Californie
Platycryptus californicus
Capable de sauts très agiles, notamment lors de la chasse mais aussi en réponse à des menaces soudaines.

Araignée sauteuse zèbre
Salticus scenicus
Introduite en C-B
Comme de nombreuses araignées, elle a huit yeux. Chez cette espèce, la paire centrale est très grande et offre une excellente vision binoculaire.

Araignées-loups

Exemples d'espèces



Araignée-loup du Groenland
Pardosa groenlandica
Particulièrement tolérante au froid et peut se déplacer à des températures aussi basses que -2.3° C.

Araignée-loup distincte
Pardosa distincta
De manière unique, les araignées-loups femelles portent leurs sacs d'œufs et leurs petits sur leur corps.

Araignées pêcheuses

Exemples d'espèces



Araignée pêcheuse à six points
Dolomedes triton
Semi-aquatique et capable de courir à la surface des cours d'eau.

Faucheuses

Exemples d'espèces



Opilion
Phalangium opilio
Un parent à huit pattes mais pas une araignée. La différence la plus évidente est qu'il possède un seul corps rond alors que les araignées ont des corps en deux segments.